

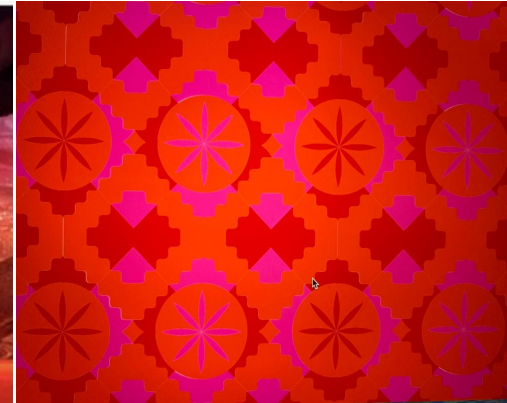
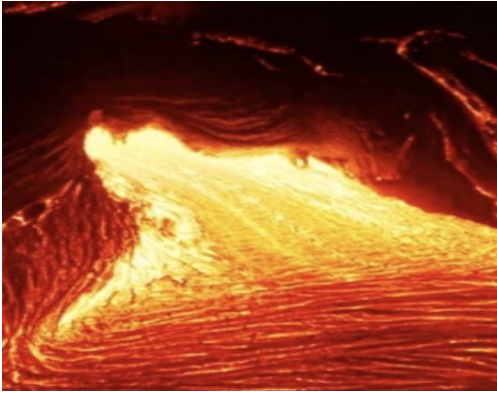
LAVA



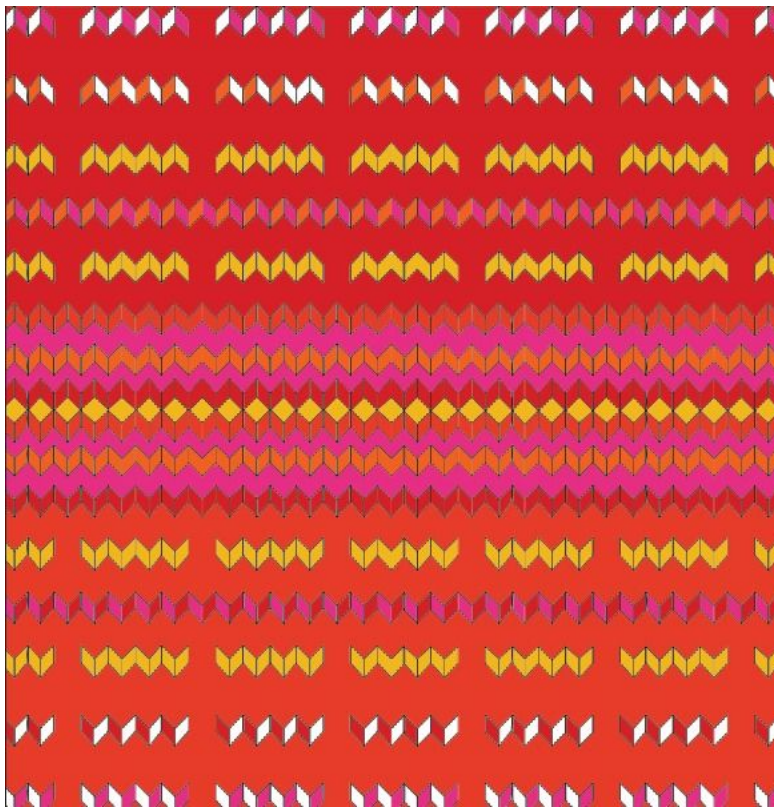
LAVA

- Guatemala: tierra de volcanes
- Los 3 más activos: Fuego, Pacaya, Santiaguito, nombres de los textiles protagonistas de LAVA
- El color rojo es el que prevalece: simboliza fuego, pasión, acción, fuerza...así somos los guatemaltecos. Lo llevamos en la sangre
- Colores secundarios en LAVA: naranja, fucsia, amarillo, blanco
- 6 looks de mujer, 2 looks de hombre

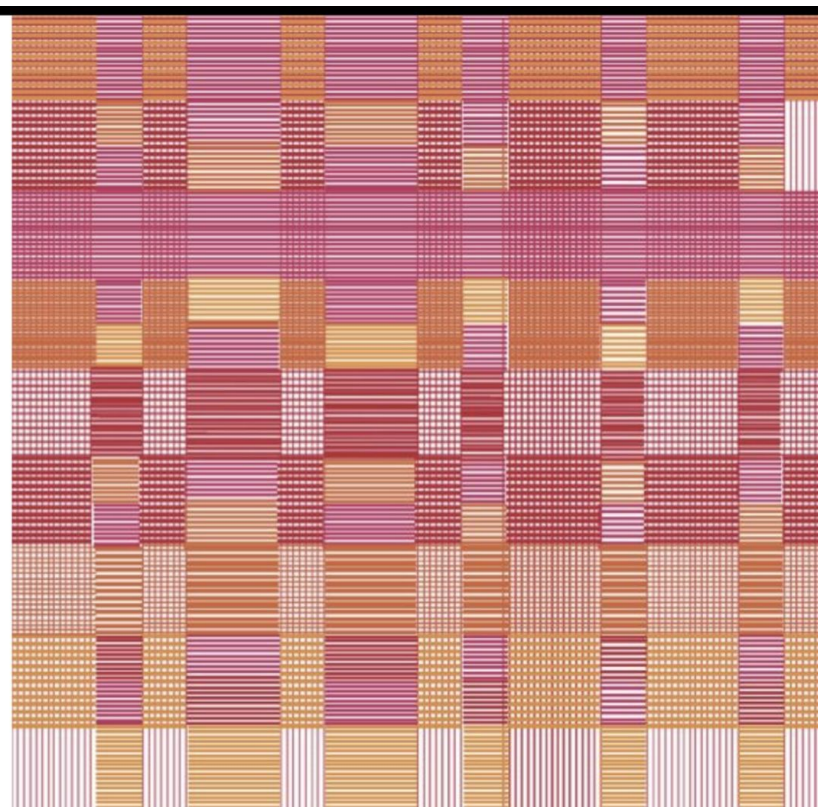
MOODBOARD



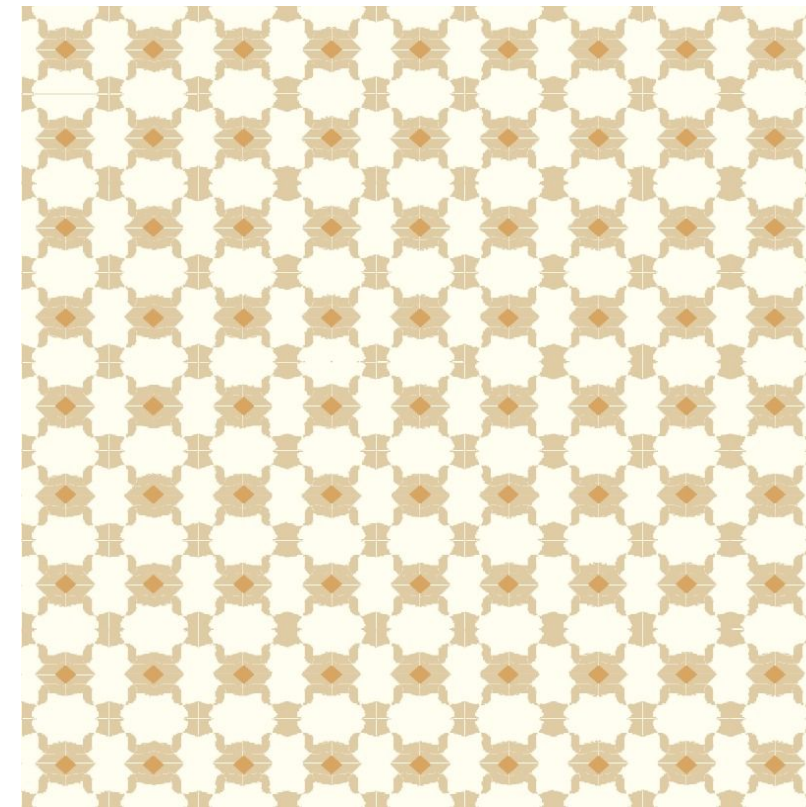
TEXTILES LAVA



FUEGO

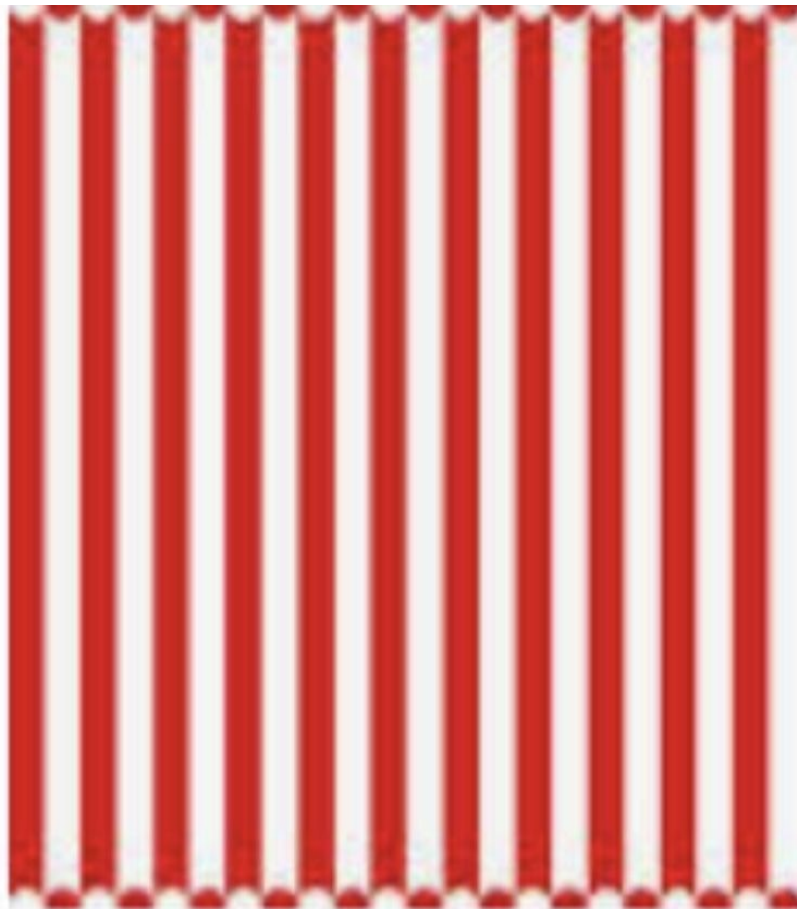


PACAY
A



SANTIAGUITO

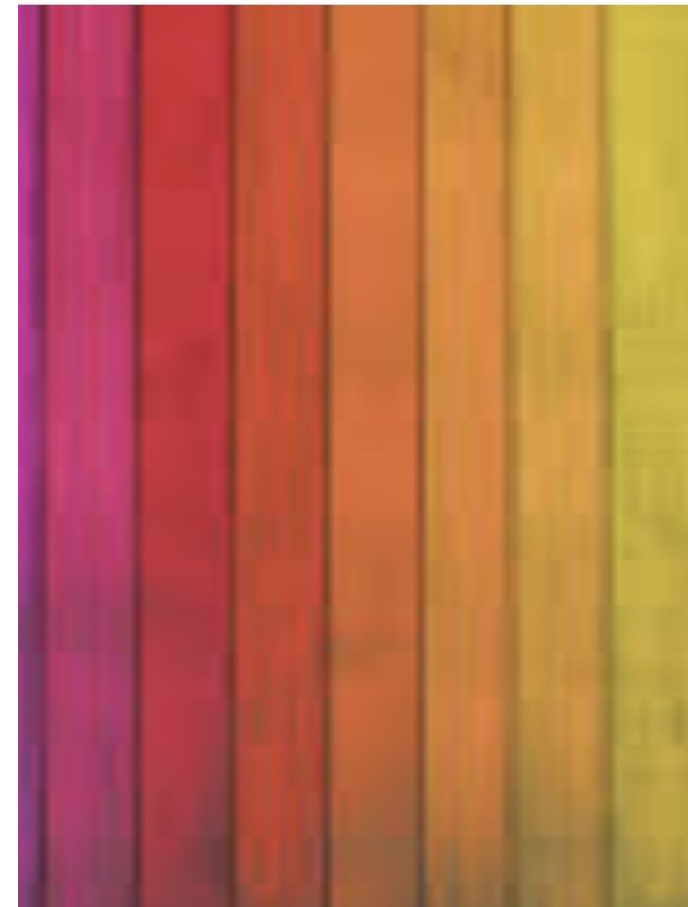
TEXTILES LAVA



Rayas 1

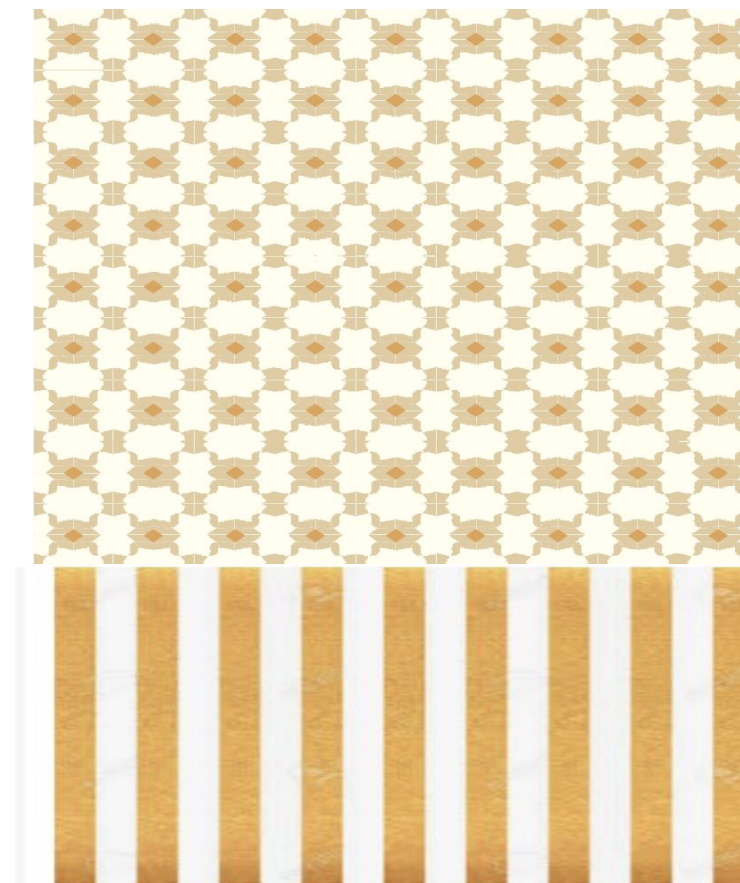
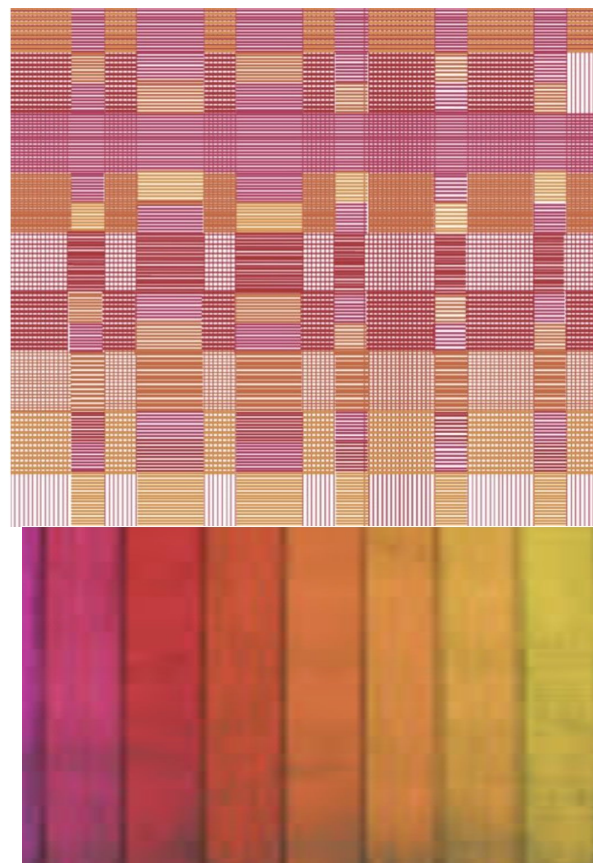
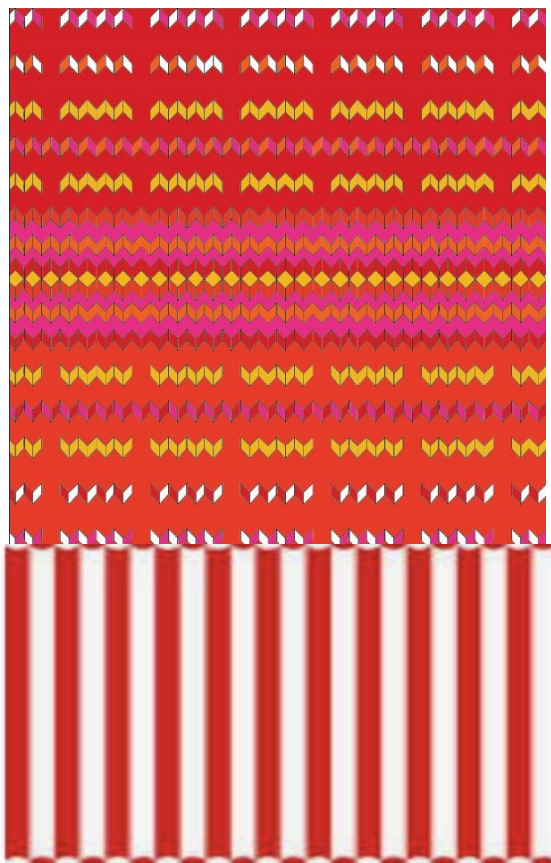


Rayas 2



Rayas 3

Combinaciones textiles



Look 1 mujer

Overall flip: Rayas 2

Chabco largo flip: Santiaguito, con cuello y bolsos en Rayas 2



Look 1 mujer

Overall flip: Rayas 2
Chabco largo flip: Santiaguito con cuello y bolsos en Rayas 2

SOLCO
4 100
FUCIA

OPCIONES ACCESORIOS:
- ARETES
- SERALETE
- COLLAR TIPO GARGANTILLA

ARETES TIPO MARIANO REM SOLVACHE FUCIA.
EL COLLAR DEBE EL PATRON DE LOS ARETES



CADENA

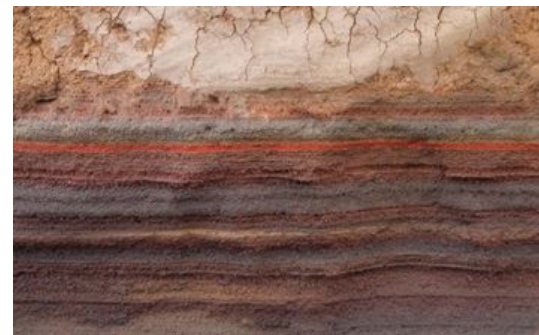
LATERAL FUELLE

FRONTAL Y TRAPERA

SPAN

LA PIEL USA COLOR NATURAL

=> MOSTACILLA, DISEÑO INSPIRADO EN LOS ESTRATOS VOLCANICOS. PALETA DE COLOR EN DIFERENTES TONALIDADES DE FUCIA



Look 2 : mujer

Saco mini flojo: Santiago, con cuello, bolsos y ailla mangas con Rayas 2



Saco mini flojo Santiago con cuello, bolsos y ailla mangas con Rayas 2

Bolsa 4 100 FUECIA

OPCIONES ACCESORIOS:
- ARETES
- ANILLO.

ARETES TAMAÑO REAL.

EL LARGO DE LOS POMPONES DEPENDE DE LAS MEDIDAS DE LA MODELO
+ A GUISO DE ARETE AL HOMBRE.



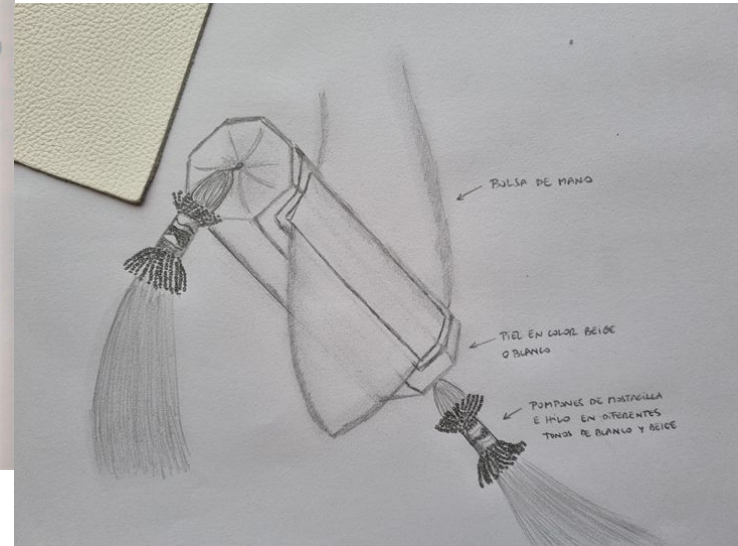
TODA LA MANEJA CUBIERTA DE UNA EXPOSICION DE MIMBRERA EN TONOS DE ROSA

PIEL COLOR NATURAL

EN LA TAPADERA DE LA BOLSA SE FIJA LA MANO



Look 3: mujer
 Kimono corto: Raya con cuello, mangas y
 bolsas Rayas 3
 Overall flap: Rayas 3



Look 4 : hombre

Kimono largo : Rayas 3 con cuello, mangas y bolses Pacaya

Pantalón flip : Rayas 3

Sin camisa



Look 4 hombre
 Kimono largo : Rayas 3 con cuello, mangas y bolses Pacaya
 Pantalón flip : Rayas 3
 Sin camisa

MUCHILA CAPE y SASHUUN CAPEO

OPCIONES ACCESORIOS :
 - MERAUNO O COWAL-LALHOON
 - BRAZALETOS (5) + 1

COLECCION JEHO :
 - VOLCAN - Piedra Volcánica y Bosas Mineralas.

ELABORADO A 100.

EL LABEJO DEL COWAR DEPENDE DEL MODELO
 → LABEJO DE CUELLO A 10 CM POR ARRIBA DE DONDE TERMINA EL PANTALÓN (MEDIR CIRCUNFERENCIA)

BRAZALETOS:
 1 BLANCO HUESO
 1 TERRACOTA
 2 PIEDRA VOLCÁNICA
 1 JEHO VOLCAN PACAYA.
 1 JEHO CUERO TERNIZADO NEGRO O CAPE CINCO UNIDADES DE CADA UNO

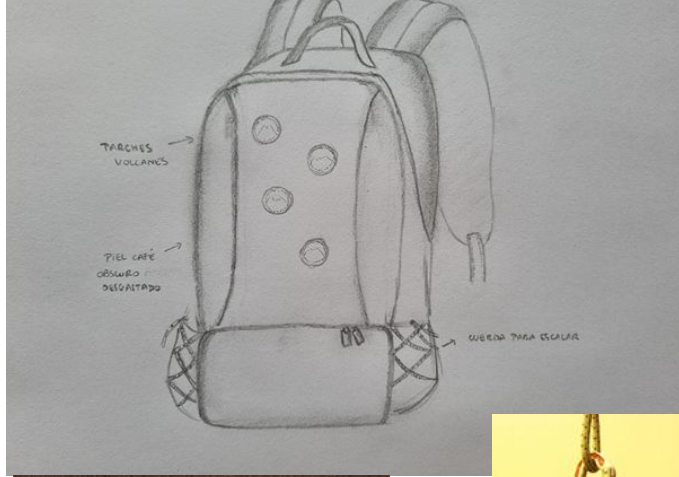
→ LAS MEDIDAS DE LOS BRAZALETOS DEPENDEN DEL MODELO
 → ANCHO MUÑECA A 10 CM POR ARRIBA DE LA MUÑECA.

OPCIONES:
 VOLCÁNICA CAPE OSCURO MATE.
 BRAZALETE TERNIZADO CAPE.

GUATEMALA VOLCAN DE PEPE

→ 30CM (2+2) BLANCO HUESO
 → 5 TERRACOTA → ABO BROWN EN BLANCO, LATERALIZADO Y FLO
 → 30CM (2+2) PIEDRA VOLCÁNICA

TARCHES VOLCANES
 PIEL CAPE OSCURO DESGASTADO
 MUÑECA PARA ESCALAR



Look 5 : hombre

Kimono largo: Pacaya, con cuello y bolsos Rayas 3

Pantalón fljp: Rayas 3

Sin camisa



Kimono largo: Pacaya, con cuello y bolsos Rayas 3
Pantalón fljp: Rayas 3
Sin camisa

MOCHILA CAFE
de SALON MAS
NEGROS

OPCIONES:
- ACERCHOS
- MEDALLÓN
- BRAZALETES (2)

OPCIONES:
- CADENA DE BRONCE O
- SOUTACHE NEGRO

ANCHO CUELLO
MODELO

MEDALLÓN
(TAMAÑO REAL)

CADENA
BRONCE #5 C

COLGADOR
BRONCE

BEAD
BRONCE
2MM.

ANCHO MUÑECA
MODELO

CUBOS
BRONCE
4MM.

FILA INTERIOR
AMBOS LADOS
SOUTACHE ROJO

2 FILAS EXTERIORES
AMBOS LADOS
SOUTACHE NEGRO



Look 6: mujer
 Falda larga y floje: Fuego, cincinco Rayas |
 Hupil: Rayas |



Look 6 mujer
 Falda larga y floje: Fuego, cincinco Rayas |
 Hupil: Rayas |

SOLO USO
 CON CHOPERA
 EN MOSTACILLA
 AMARILLO
 Y TOJ
 AMARILLO.



OPCIONES
 ACCESORIOS:
 - ARETES
 - COLLAR
 - BRATALETE

OPCIONES:
 EL MISMO DISEÑO EN
 ROJO O EN NEGRO



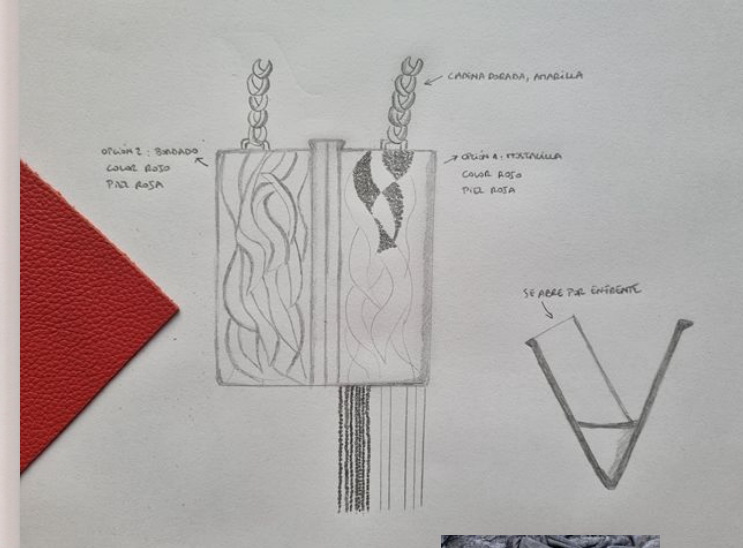
ARETES TAMAÑO
 REAL.



BRATALETE EN
 COLOR AMARILLO.
 + + MUÑECA.



EL LABIO DEL COLLAR
 DEPENDE DE LA MODELO
 + + CUELLO Y ESCOTE



Look 7: mujer
 vestido largo flojo: Rayas |
 Túnica larga: fuego



Look 7: mujer
 vestido largo flojo: Rayas |
 Túnica larga: fuego

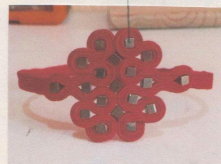
BOZO 4 TOS.
 DUNCO 9
 AMARILLO



OPCIONES
 ACCESORIOS:
 - ARETES
 - COLLAR

OPCIONES:
 HACER ACCESORIOS EN AMARILLO
 O BLANCO

CAMBIA POR ROCA VOLCÁNICA



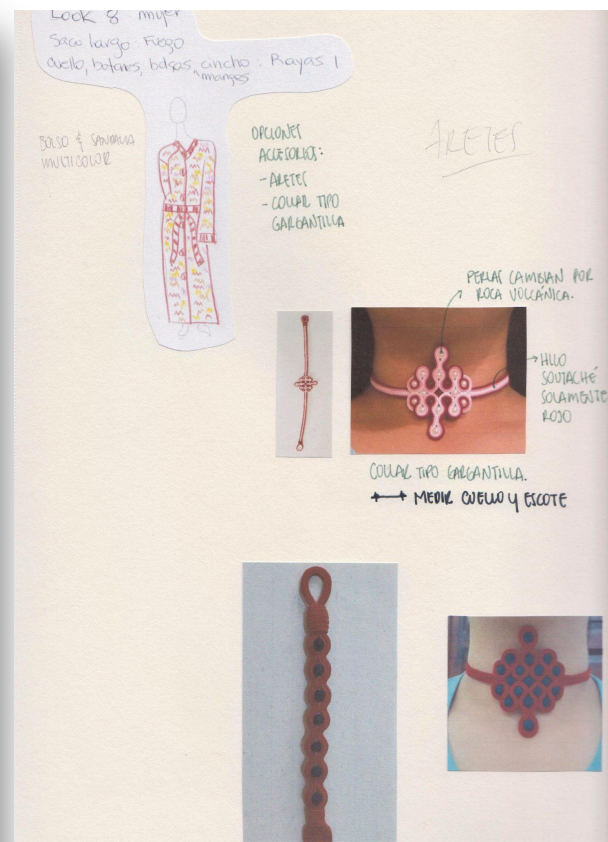
← MEDIO CUELLO y ESCOTE



Look 8: mujer

Saco largo: Fuego

Cuello, botones, bolsos, cincho: Rayas | mangas

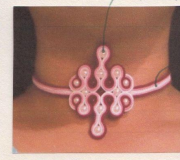


Look 8 - mujer
Saco largo: Fuego
Cuello, botones, bolsos, cincho: Rayas | mangas

SOLO 4 SOMBROS
MULTICOLOR

OPCIONES
ACCESORIOS:
- ARETES
- COLLAR TIPO
GARGANTILLA

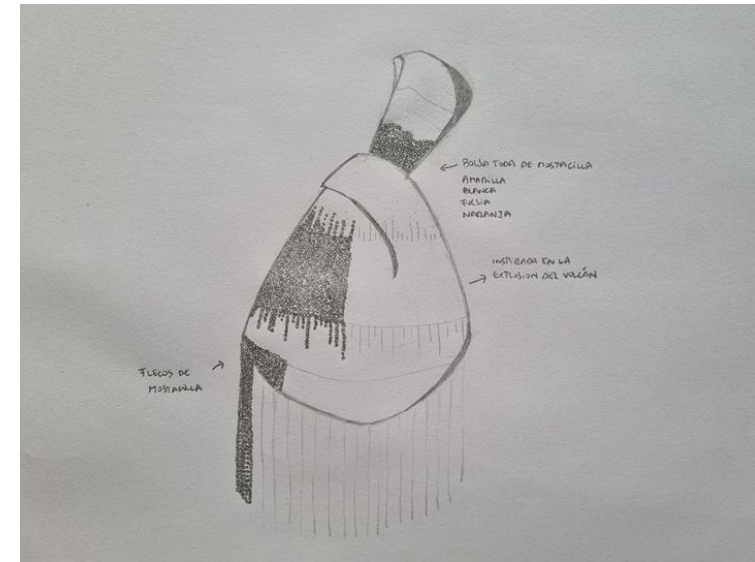
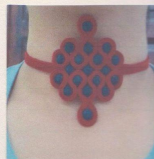
ARETES



PERLAS CAMBIAN POR
ROCA VOLCANICA.

HILLO
SOUTACHE
SOLAMENTE
ROJO

COLLAR TIPO GARGANTILLA.
→ MEDIO CUELLO Y ESCOTE



POSA TON DE MUSTACHA
APANCHA
BLANCA
TELAR
MEXICANA

INDICIA EN LA
EXTENSION DEL VACAN

TUCOS DE
MEXICANA

